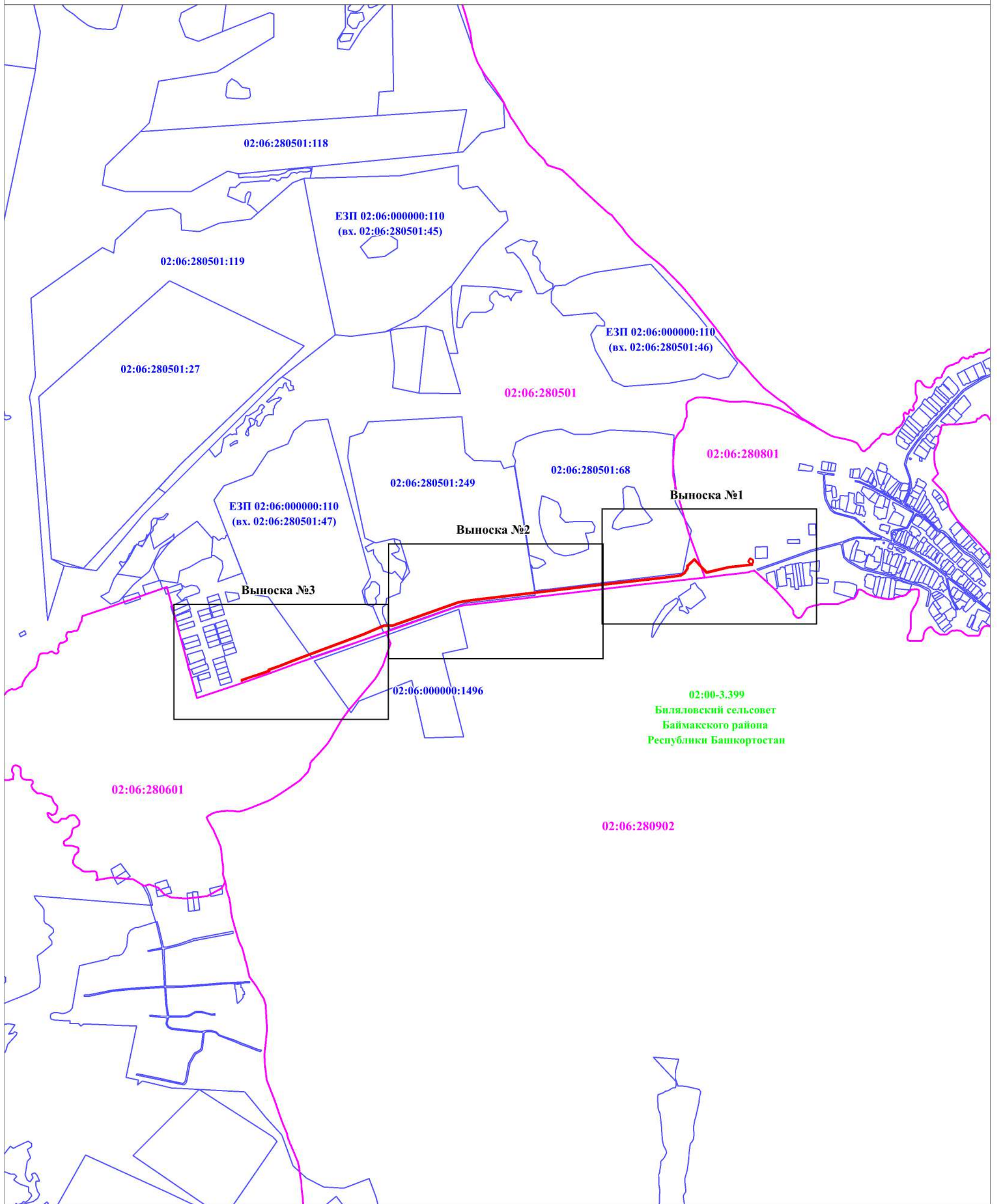


Раздел 4

Схема расположения границ публичного сервитута



Используемые условные знаки и обозначения:

Масштаб 1:20 000



Проектные границы публичного сервитута

1

Характерная точка и номер проектных границ публичного сервитута



Проектное местоположение инженерного сооружения



02:06:280801

Границы и номер кадастровых кварталов по данным ЕГРН



02:06:280501:68

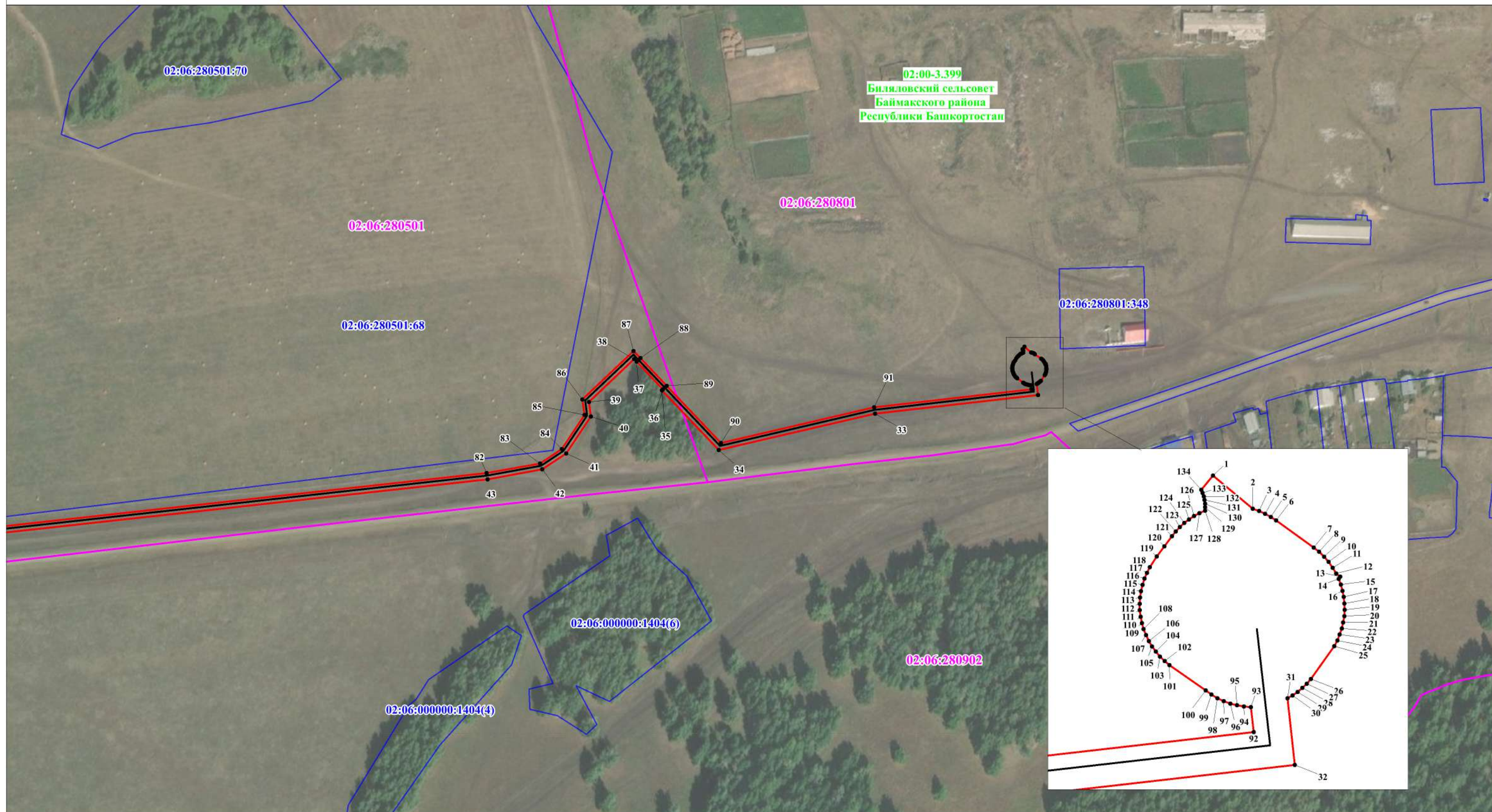
Граница и номер земельного участка по данным ЕГРН



установленные границы административно-территориальных образований (границы населенных пунктов)

02:00-3,399
Биляловский сельсовет
Баймакского района
Республики Башкортостан

Раздел 4
Схема расположения границ публичного сервитута
Выноска № 1



Масштаб 1:3 000

Используемые условные знаки и обозначения:



Проектные границы публичного сервитута



Характерная точка и номер
 проектных границ публичного сервитута



Проектное местоположение инженерного сооружения



02:06:280801 Границы и номер кадастровых кварталов по данным ЕГРН



02:06:280501:68 Граница и номер земельного участка по данным ЕГРН



установленные границы административно-территориальных образований
 (границы населенных пунктов)

Раздел 4

Схема расположения границ публичного сервитута Выноска № 2



Масштаб 1:3 000

Используемые условные знаки и обозначения:



Проектные границы публичного сервитута



Характерная точка и номер
проектных границ публичного сервитута



Проектное местоположение инженерного сооружения



02:06:280801 Границы и номер кадастровых кварталов по данным ЕГРН

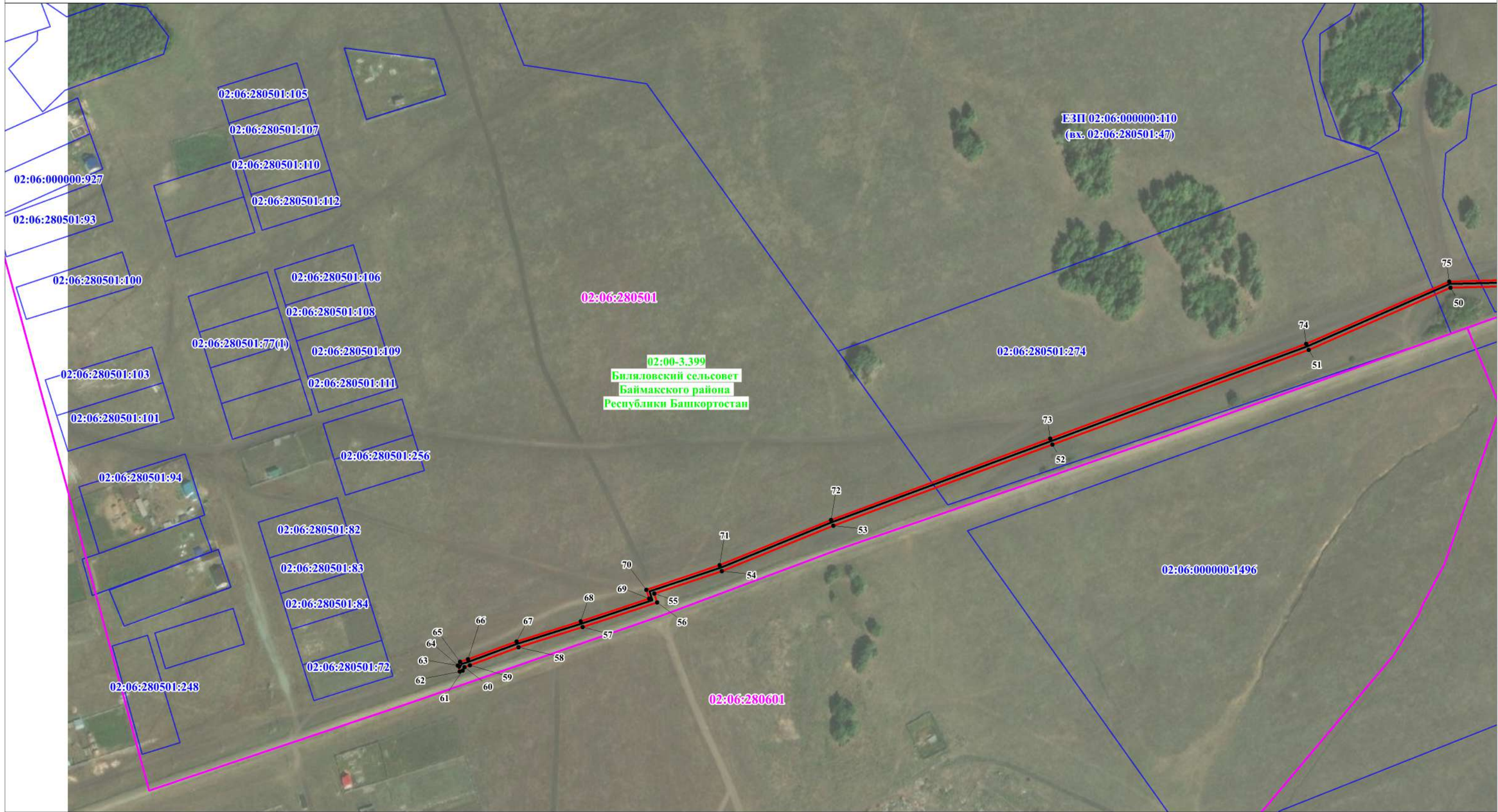


02:06:280501:68 Граница и номер земельного участка по данным ЕГРН



установленные границы административно-территориальных образований
(границы населенных пунктов)

Раздел 4
 Схема расположения границ публичного сервитута
 Выноска № 3



Масштаб 1:3 000

Используемые условные знаки и обозначения:



Проектные границы публичного сервитута



Характерная точка и номер
 проектных границ публичного сервитута



Проектное местоположение инженерного сооружения



02:06:280801 Границы и номер кадастровых кварталов по данным ЕГРН



02:06:280501:68 Граница и номер земельного участка по данным ЕГРН



установленные границы административно-территориальных образований
 (границы населенных пунктов)